

こども家庭局こども未来課推進事業 「こどもの居場所づくり」学習支援



リタサポ アフタースクール



リタサポアフタースクールとは？

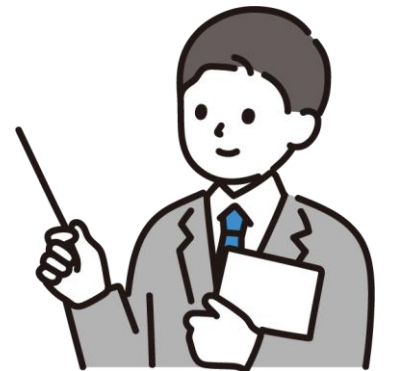
① 「リタサポアフタースクール」について

② リタサポの運営者について

③ リタサポの中身について



①「リタサポアフタースクール」について



開催場所！

兵庫県 神戸市中央区磯辺通4-2-8 田嶋ビル2F

「リタ学園 神戸学習館内」

阪神「神戸三宮駅」徒歩13分

神戸市営地下鉄「三宮・花時計前駅」徒歩5分

ビル外観



学習室



休憩室・第2学習室



相談室



本事業の始まり

神戸市こども家庭局 こども未来課推進事業

「こどもの居場所づくり」支援



こどもっと
KOBÉ

神戸市こども家庭局

×

社会福祉協議会

×

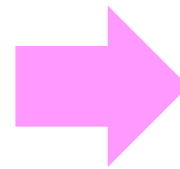
リタ学園

(通信制高校サポート校)

3つの組織で協力して

子どもの学習支援を行います！

(小学生・中学生対象)



本事業の始まり

学費等の費用は「**神戸市からの補助**」で運営されています！



利用する子ども達の保護者が、
「**経済的負担**」を感じる**ことのない形**にしてください！

掛かる費用は、
年間**3,000**円の教材費のみ！

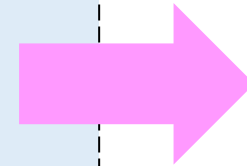


リタサポの中身（開催日）について

開催日：毎週2日間（原則、火曜と木曜）

時間：16：30～19：30（途中登校、途中下校可能！）

- ・家庭と学校以外にも安心できる居場所がほしい。
- ・個別で勉強の面倒を見てほしい。
- ・異学年や社会人との交流を大切にしたい。
- ・こどもの発達特性について丁寧に対応してほしい。



要望、
全部叶います！

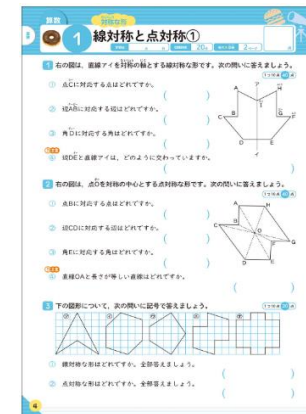


リタサポへの登校が在籍校の出席に代替できる可能性があります！

リタサポの中身（時間の流れ）について

時間	内容
16:30~16:45	SHR・ビジョントレーニング
1 16:50~17:10 (20分)	各科目基礎①
2 17:15~17:35 (20分)	各科目基礎②
3 17:45~18:15 (30分)	コミュニケーション学習
4 18:25~18:45 (20分)	各科目基礎③ または 学校課題作成
5 18:50~19:20 (30分)	特別活動 または 学校課題作成
19:20~19:30	SHR、 本日の学習活動の振り返り

各科目基礎のテキスト（例）



子どもたち個々のレベルにあわせて教材を選びます！

リタサポの中身（学習内容）について



【各科目基礎】

- ・国語、数学(算数)、英語を子どもの進度に合わせて学習。
- ・学び直して勉強の苦手意識を改善します！



【コミュニケーション学習】

- ・ボードゲームで楽しく人間関係を作ります。
- ・グループワークで他者と協働する難しさ喜びを学びます。



【特別活動】

- ・様々な活動で自分の「好き」を見つけしていきます。
- ・社会人との交流を通して、仕事の喜びや大変さを学びます。

リタサポの中身（活動中の様子）について

コミュニケーション学習

ボードゲーム



グループワーク



特別活動

PC操作



社会人とのお話会



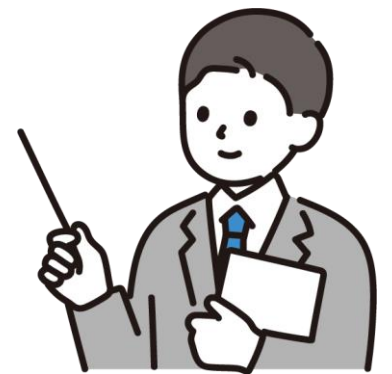
キックボクササイズ



茶道実習



②「リタサポ運営者」について



リタサポアフタースクール「運営者」



通信制高校 サポート校！

教員：「高校・中学・特別支援」の教員免許所持者！

こどもの発達特性についても、
丁寧に寄り添います！

リタ学園 神戸学習館とは??



兵庫県 神戸市中央区磯辺通4-2-8

阪神「神戸三宮駅」徒歩13分

神戸市営地下鉄「三宮・花時計前駅」徒歩5分

駅近!



ビジョン

RITA学園高等学校を「最短3年間」で無理なく卒業するための丁寧なサポート

子ども達が、「輝く大人や社会と繋がれる環境」の提供に努める



「利他の心」を育む教育

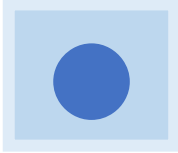
利他とは、「他人の幸福を願う」という意味。

自分も他人も、みんなが「幸せ」になるために

人間力の向上を重視した教育

(知識偏重教育からの脱却)





応援サポート企業とのつながり！（事例紹介）



教室の隣⇒RITA学園高等学校の応援サポート企業、
「株式会社I.S.コンサルティング」のオフィス

社会人と近い距離で過ごすことで
仕事へのビジョンを明確化





インターン



インターン

受け入れ先一覧(抜粋)

愛ホームサービス 鈴蘭台・しまぎ助産院・恵風園
株式会社I.S.コンサルティング・株式会社宮田運輸
黒門すし酒場 花神総本店・大峰堂薬品工業株式会社
ていくあい有限会社・べっぴん奈良漬本店・
ライフラインサービス株式会社・株式会社epo
株式会社office masui・株式会社フェイス
奈良こども館・大峰堂薬品工業株式会社
阪口鍼灸院・ならサポートワークラボ・Taishin
Mr.とんかち・仁尾興産株式会社・株式会社梅守本店



実習



実習

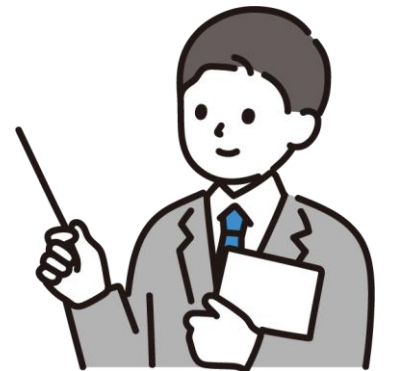


講演会



講演会

③ リタサポのビジョンについて



「居場所支援・学習支援」なのに、なぜ？

- ・ 勉強以外のことに時間を使うの？
- ・ 異年齢との交流に力を入れるの？
- ・ 子どもを社会人と繋げようとするの？

「学校での学び」と「社会で求められる力」の差異

学校

自分の力で

答えのある問題を

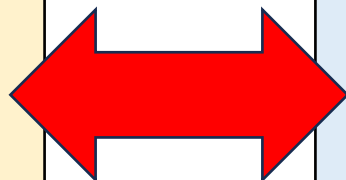
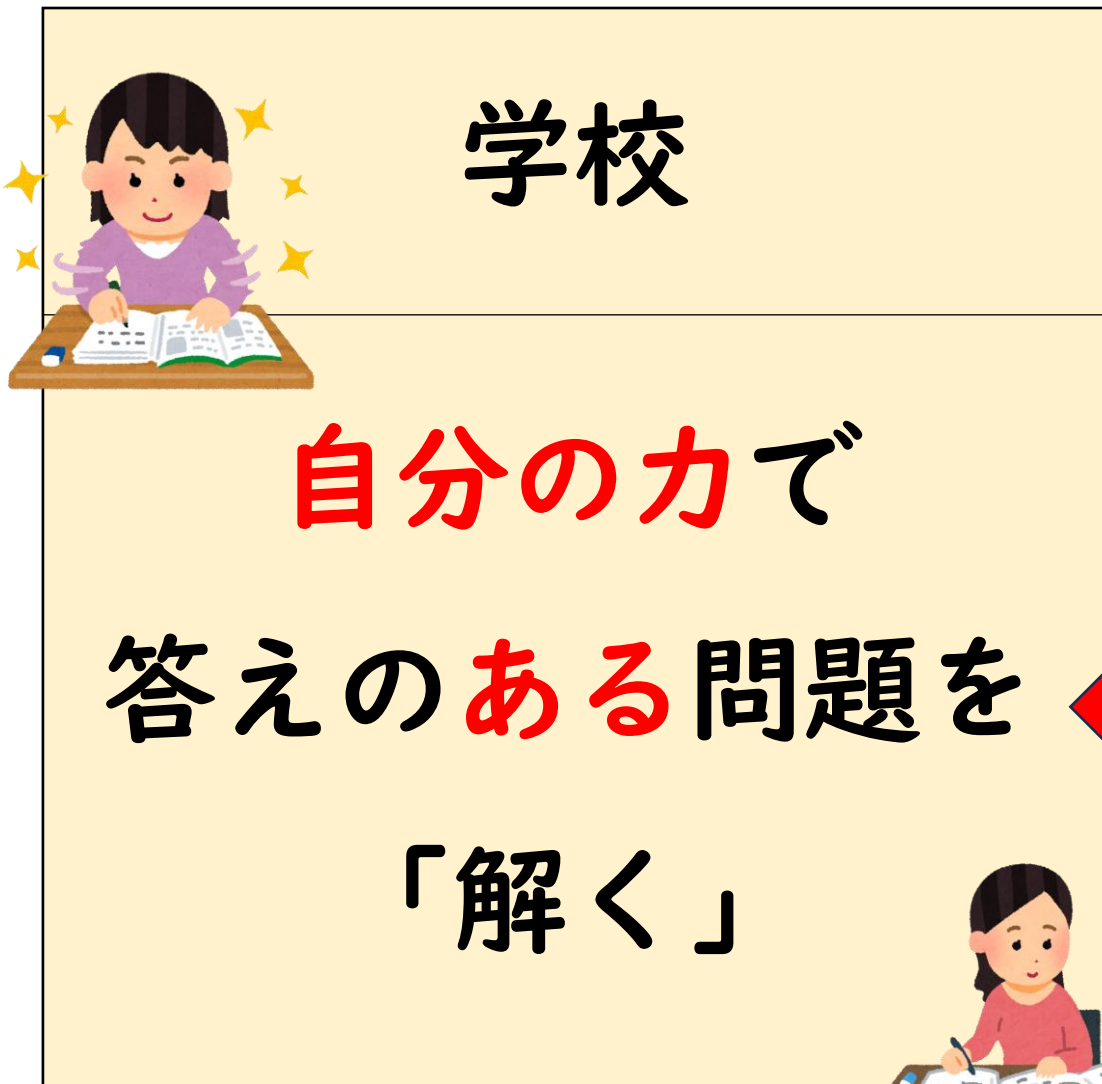
「解く」

社会

みんなで協力し

答えのない問題を

「解決する」

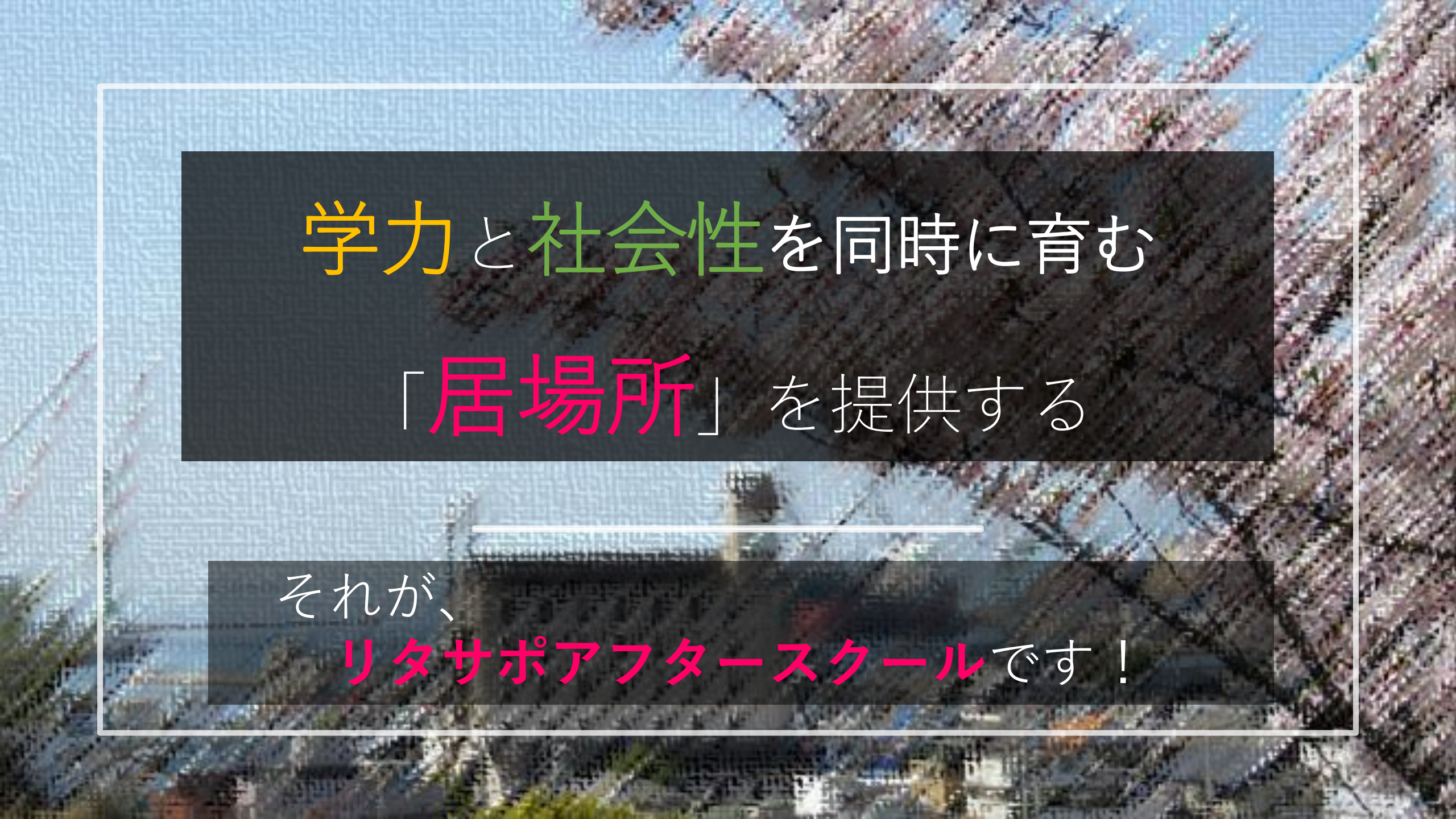


みんなで協力し正解の「ない」問題を
「解決しようとする」という体験を、
子ども達へ提供していくことが大切！

社会で活躍するために！

- ・社会を知る機会
- ・勉強への苦手意識軽減
- ・自分の好きなこと、得意なことを考えるきっかけ
- ・他者と協力する経験
- ・安心できる第三の居場所

これらを提供すれば、「学校や家庭」と「社会」のギャップを減らし「好意的」に、かつ「前向きな気持ち」で社会へ出られるのでは？



学力と社会性を同時に育む
「居場所」を提供する

それが、
リタサポアフタースクールです！